

SCHIFF AHOI! EINSTEIGEN, ZURÜCKLEHNEN & GENIESSEN

Die Bodenseeregion ist ein wahres Paradies, das einzigartige Natur, regionale Kultur und Abenteuer miteinander verbindet. Inmitten dieser faszinierenden Umgebung ist die Schweizerische Bodensee-Schiffahrt AG fest verankert, ein verbindendes Element und ein wichtiger Leistungsträger. Auch in diesem Jahr erwartet Sie ein abwechslungsreiches Programm. Unser diesjähriger Fahrplan verbindet die Highlights am Bodensee, darunter tägliche Fahrten zur Insel Mainau und ins Dreiländereck. Auf über 120 Erlebnisfahrten können Sie die Bodenseeregion mit verschiedenen kulinarischen Höhenflügen und stimmungsvollen Momenten entdecken. Geniessen Sie den beliebten Sonntagsbrunch, welcher jede Woche stattfindet.

Ein besonderes Highlight in Romanshorn ist der neue Abenteuer Spielplatz «Robins Horn» mit den zwei Aussichtstürmen, die einen fantastischen Blick über den Bodensee bieten – ideal kombinierbar mit einer Schifffahrt oder einer der mediterranen Spezialitäten im Ristorante Porto. Geniessen Sie dabei auch die kulinarische Vielfalt mit regionalen Köstlichkeiten im Restaurant Hafen. Unsere Schiffe und das Kornhaus Romanshorn stehen zudem für besondere Anlässe wie Firmenevents, Familienfeiern oder Hochzeiten zur Verfügung.

Egal, für welches Erlebnis Sie sich entscheiden, wir freuen uns darauf, Sie bei uns zu begrüßen und wünschen Ihnen unvergessliche Momente auf dem Bodensee.

Ihre Schweizerische Bodensee-Schiffahrt AG

6 – 7
AUSFLUGSZIELE

8 – 9
RUNDFAHRTEN

10
ROBINS HORN

11
RESTAURANTS

12
HSB

13
EVENTLOCATION

14
GUTSCHEIN

15
UNSERE FLOTTE

16 – 19
ERLEBNISFAHRTEN

20 – 21
TARIFE

22 – 24
KURSAHRPLAN

25
FÄHRENFahrPLAN



UNTERWEGS
IM PARADIES

**Einsteigen,
zurücklehnen
& geniessen**

Ausflugsziele

6

ALLE AUSFLUGSZIELE FINDEN
SIE AUF BODENSEE-SCHIFFE.CH

7

WIR STELLEN IHNEN DIE VIER
BELIEBTESTEN AUSFLUGSZIELE
AM BODENSEE VOR

LINDAU – RORSCHACH – LINDAU

Fünfmal täglich fahren wir Sie mit dem Schiff auf die baye-
rische Insel Lindau. Eine historische Insel mit unverwechsel-
barem Charme, umgeben von einem glasklaren See. Im
Hintergrund erhebt sich eine meist schneebedeckte Berg-
kulisse. Die mit Restaurants gesäumte Maximilianstrasse
lässt auch kulinarisch keine Wünsche offen. Lindau bietet
Urlaubsfeeling direkt am Bodensee.

Rundreise gefällig? Wählen Sie für Ihren Hin- oder Rückweg
die Turbo Linie S7. In rund 30 Minuten aussichtsreicher
Fahrt entlang des Bodensees erreichen Sie Lindau-Insel,
resp. Rorschach - ohne Umsteigen. Abfahrtszeiten und
Billette → sbb.ch.

Rorschach ab: 10:40 / 11:25 / 13:05 / 14:20 / 17:05 Uhr

Lindau an: 11:40 / 13:05 / 14:15 / 15:40 / 18:15 Uhr



INSEL MAINAU UND MEERSBURG

Tauchen Sie ein in die faszinierende Pflanzenwelt der
Insel Mainau und geniessen Sie einen Spaziergang durch
die vielfältigen Park- und Gartenanlagen. Über 20 Hektar
Blumeninsel mit grandioser Aussicht auf den Bodensee
und das Alpenpanorama erwarten Sie. Im Schmetter-
lingshaus finden Sie mehr als 120 Arten farbenprächtiger
Tagfalter sowie eine tropische Vegetation. Vom 29. Mai
bis 5. Oktober 2025 bringen wir Sie täglich zur Blumeninsel
Mainau und wieder zurück.

Romanshorn ab: 09:25 / 14:25 Uhr

Kreuzlingen ab: 11:05 / 15:35 Uhr

Insel Mainau an: 11:55 / 16:05 Uhr

Insel Mainau ab: 12:00 / 16:10 Uhr

Kreuzlingen an: 13:00 / 17:18 Uhr

Romanshorn an: 14:20 / 18:35 Uhr



ROMANSHORN – ARBON – LANGENARGEN

Eine Fahrt nach Langenargen eignet sich besonders morgens
zum Frühstück oder zum Mittagessen auf unserem Schiff.
Geniessen Sie die Ruhe des Sees und erleben Sie eine
beeindruckende Landschaft. Vom 28. Juni 2025 bis 14.
September 2025 bieten wir täglich Rundfahrten an.

Romanshorn ab: 8:30 / 12:20 Uhr

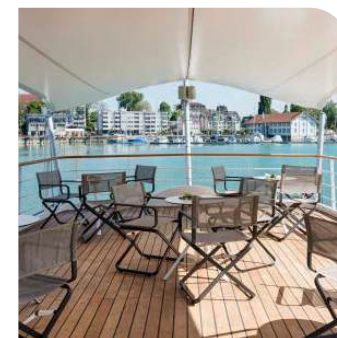
Arbon ab: 09:10 / 14:37 Uhr

Langenargen ab: 10:05 / 15:20 Uhr

Rorschach ab: 10:55 / 14:10 Uhr

Arbon an: 11:20 / 14:35 / 16:00 Uhr

Romanshorn an: 11:58 / 16:35 Uhr



APPENZELER WITZERLEBNIS

Erleben Sie nostalgische Fahrten mit den Zahnrad-
bahnen, lachen Sie über die «listig-träfen» Appenzeller
Witze und geniessen Sie eine gemütliche Schifffahrt
durch das Naturschutzgebiet Altenrhein. Den Appen-
zeller Witz erleben Sie ab 2025 mit allen Sinnen – las-
sen Sie sich berauschen! Vom 29. Mai bis 5. Oktober
2025 bringen wir Sie täglich von Rorschach nach
Rheineck und wieder zurück.

Rorschach ab: 09:10 / 12:00 / 14:15 Uhr

Rheineck an: 10:25 / 13:00 / 15:30 Uhr

Rheineck ab: 10:37 / 13:05 / 15:37 Uhr

Rorschach an: 11:51 / 14:05 / 16:50 Uhr



Tickets sind online (bodensee-schiffe.ch), am Bahnhof
in der Touristeninformation Rorschach und auf dem
Schiff erhältlich. → witzerlebnis.ch

Rundfahrten

8

UNSERE RUNDFAHRTEN

Unsere verschiedenen Rundfahrten auf dem Bodensee bieten Ihnen die ideale Möglichkeit, die atemberaubende Landschaft und das Flair der Region vom Wasser aus zu geniessen. Starten Sie ab mehreren Häfen zu einer entspannten Fahrt ohne Ausstieg, bei der Sie sich ganz dem Genuss widmen können.

Ob ein ausgiebiges Frühstück, ein gemütliches Mittagessen oder ein kühler Drink am Nachmittag – an Bord unserer Flotte wird stets für Ihr leibliches Wohl gesorgt. Geniessen Sie dabei die Seeluft und den Panoramablick auf das deutsche Ufer und die beeindruckende Schweizer Alpenlandschaft. Unsere Rundfahrten sind ideal, um den Bodensee in seiner ganzen Vielfalt zu entdecken und gleichzeitig zu entspannen.

3-Schiffe-Tour

3 Schiffe, 3 Länder und 3 Rundfahrten an nur einem Tag. Mit der SBS-Tageskarte können Sie diese Tour für nur CHF 49.50 erleben.

Informationen und Preise zu den Rundfahrten und der 3-Schiffe-Tour finden Sie auf bodensee-schiffe.ch unter der Rubrik «Rundfahrten».



Captain's Frühstück

9

NAUTIK UND KULINARIK

Der Morgen, sagt man, entscheidet über den Erfolg des Tages

Auf ausgewählten Kursfahrten bieten wir ein Kombiticket mit reichhaltigem Captain's Frühstück an. Bitte beachten Sie, dass eine Vorreservierung erforderlich ist.

Bis zu 48 Stunden vor Abfahrt online oder telefonisch unter +41 71 466 78 88 buchbar.

GASTRONOMISCHES ANGEBOT

Getränke

Kaffee, Tee, Milch, Schokolade, Ovo, Orangensaft, Wasser

Kalte Speisen

Verschiedene Brote und Brötchen, Zopf, Gipfeli Butter, Margarine, Konfitüre, Honig, Schokoladenaufstrich, Joghurt, Frühstücks cerealien, Nüsse und Kerne Fruchtsalat und Früchte, regionale Fleisch- und Käseplatten

Warme Speisen

Rührei und gebratener Speck

Die Speisen werden Ihnen am Tisch serviert.



Robins Horn

10

ABENTEUERSPIELPLATZ ROMANSHORN

Der neue Abenteuerspielplatz in Romanshorn bietet für Gross und Klein die ideale Voraussetzung für ein unvergessliches Freizeiterlebnis. Die Highlights des Spielplatzes sind die beiden Aussichtstürme, von welchen der Bodensee in einer Höhe von bis zu 15 Metern überblickt werden kann. Dieses neue Ausflugsziel lässt sich ideal mit einer Schifffahrt auf dem Bodensee oder mit einem Apéro im Ristorante Porto kombinieren.

Öffnungszeiten: täglich von 9:00 – 21:00 Uhr

Aktuelle Informationen finden Sie auf bodensee-schiffe.ch unter der Rubrik Abenteuerspielplatz.

Eintritt: CHF 5.00 / Person

Kinder unter 6 Jahren haben freien Eintritt. Ausserhalb der Kiosk-Öffnungszeiten können Sie die Eintrittstickets am Ticketautomaten oder an unserem Schalter der SBS AG kaufen. Sie erhalten eine Eintrittskarte inklusive Wert-Bon in Höhe von CHF 5.00. Diesen können Sie in unseren beiden Restaurants sowie auch für die Bordgastronomie auf unseren Schiffen einlösen. Der Wert-Bon ist nicht mit anderen Aktionen kumulierbar. Mindestkonsumation pro Bon CHF 10.00.



Restaurant Hafen & Ristorante Porto

11

NAUTISCHES AMBIENTE, KULINARISCHER GENUSS

Willkommen im Restaurant Hafen, wo Sie in nautischem Ambiente kulinarische Höhenflüge mit regionalen, marktfrischen Gerichten erleben können. Geniessen Sie die Aussicht auf unseren Hafen und die Stadtkulisse von Romanshorn. Das Ristorante Porto bietet mediterrane Spezialitäten am Bodensee mit italienischen Köstlichkeiten, zubereitet von einem Team, das für ein unvergessliches, kulinarisches Erlebnis sorgt.

RESTAURANT HAFEN

Restaurant Hafen
Friedrichshafnerstrasse 55
8590 Romanshorn

Onlinereservation auf:
restaurant-hafen.ch
T +41 71 466 78 48
info@restauranthafen.ch



RISTORANTE PORTO

Ristorante Porto
Friedrichshafnerstrasse 54
8590 Romanshorn

Onlinereservation auf:
ristorante-porto.ch
T +41 71 466 78 41
info@ristoranteporto.ch



DAMPFSCHIFF
HOHENTWIEL
1913

MOTORSCHIFF
OESTERREICH
1928




2025
Fahrten ab der
Schweiz

Fahrten ab Rorschach

01. Jun, So | Dixie Törn
16:40 Uhr, Hohentwiel, Live-Musik

09. Jul, Mi | Zeitreise
13:30 Uhr, beide Schiffe

09. Jul, Mi | Dixieland – Jazz on Board
19:00 Uhr, Hohentwiel, Live-Musik

12. Jul, Sa | Französischer Abend
19:00 Uhr, Oesterreich, Live-Musik

01. Aug, Fr | Captain's Dinner
19:30 Uhr, Hohentwiel, Live-Musik

06. Aug, Mi | Festspielfahrt
18:20 Uhr, Hohentwiel

13. Aug, Mi | König Wilhelm II.
14:00 Uhr, Hohentwiel

20. Aug, Mi | Zeitreise Deluxe
17:30 Uhr, beide Schiffe, Live-Musik

22. Aug, Fr | Kaffee & Kuchen
14:30 Uhr, Oesterreich

22. Aug, Fr | Sundowner
19:00 Uhr, Oesterreich, DJ-Musik

20. Sep, Sa | Mittags Törn
11:30 Uhr, Hohentwiel

20. Sep, Sa | Dixie Törn
16:40 Uhr, Hohentwiel, Live-Musik

Fahrten ab Romanshorn

03. Mai, Sa | Hafenfest Romanshorn
10–17 Uhr Oesterreich Restaurant vor Ort

04. Mai, So | Hafenfest Romanshorn
10–17 Uhr Oesterreich Restaurant vor Ort

01. Jun, So | Dixie Törn
15:30 Uhr, Hohentwiel, Live-Musik

18. Jun, Mi | Zeitreise Deluxe
17:30 Uhr, beide Schiffe, Live-Musik

29. Jun, So | König Wilhelm II.
14:00 Uhr, Hohentwiel

29. Jun, So | Captain's Dinner
19:30 Uhr, Hohentwiel

06. Jul, So | Rundfahrt
15:30 Uhr, Hohentwiel

01. Aug, Fr | Dixie Törn
14:15 Uhr, Hohentwiel, Live-Musik

07. Sep, So | Kaffee & Kuchen
14:30 Uhr, Oesterreich

13. Sep, So | Kulinarisches Österreich
18:30 Uhr, Oesterreich

20. Sep, Sa | Dixie Törn
15:30 Uhr, Hohentwiel

Fahrten ab Arbon

06. Jul, So | Rundfahrt
16:30 Uhr, Hohentwiel

13. Aug, Mi | Dixieland – Jazz on Board
19:00 Uhr, Hohentwiel, Live-Musik

07. Sep, So | Genießer Brunch
10:00 Uhr, Oesterreich

21. Sep, So | Kulinarisches Österreich
18:30 Uhr, Oesterreich

Fahrten ab Kreuzlingen

13. Jun, Fr | Zeitreise
13:30 Uhr, beide Schiffe

13. Jun, Fr | Dixieland – Jazz on Board
19:00 Uhr, Hohentwiel, Live-Musik



Scannen Sie den QR Code
für Ihre Online-Buchung.

Bei Fragen kontaktieren Sie uns unter
welcome@hs-bodensee.eu
T +43 5574 63560

Terminänderungen und Änderungen bei den
Abfahrtszeiten vorbehalten.

Ihre Eventlocation

13



Das Kornhaus bietet eine einzigartige Eventlocation mit viel Charme und Geschichte. Die vielseitigen Räumlichkeiten eignen sich für Veranstaltungen jeder Art, wie Firmenevents, Familienfeiern, Hochzeiten und Seminare. Egal, ob Sie Räume für kreative Workshops, Meetings oder eine romantische Atmosphäre für private Anlässe suchen.

Ergänzend dazu bieten wir mit unseren Schiffen unvergessliche Momente auf dem Bodensee an – perfekt für exklusive Firmenveranstaltungen oder private Feiern. Unsere Flotte reicht von kleinen, intimen Schiffen bis hin zu Optionen für grössere Events. Unser erfahrenes Team steht Ihnen bei der Planung und Umsetzung zur Seite, um Ihr Event zu einem ganz besonderen Erlebnis zu machen.


**KORNHAUS
EVENTS**

Kornhaus Romanshorn
Friedrichshafnerstrasse 54
8590 Romanshorn
kornhaus-events.ch
T +41 71 466 78 40
events@sbsag.ch



VERSCHENKEN SIE EIN UNVERGESSLICHES ERLEBNIS

Unsere Geschenkkarte ist ein ideales Präsent – ob zum Geburtstag, als Dankeschön oder einfach so. Neu bieten wir auch einen Print@home-Gutschein an, den Sie bequem und unmittelbar selbst ausdrucken können.

Das Sujet sowie der Betrag, den Sie auf die Karte oder den Gutschein laden möchten, sind frei wählbar (Mindestbetrag CHF 20.00). Das Guthaben kann für Schiffstickets, kulinarische Leckerbissen auf unseren Schiffen, im Restaurant Hafen oder im Ristorante Porto eingelöst werden. Auch unsere Erlebnisfahrten, wie der beliebte Sonntagsbrunch, können damit bezahlt werden.

Bestellen Sie Ihre Geschenkkarte oder Ihren Print@home-Gutschein jederzeit online über unseren Gutscheinshop auf bodensee-schiffe.ch

GUTSCHEIN
BESTELLEN:



MS ST. GALLEN
182 Innensitzplätze
Kapazität: 650 Personen
Heimathafen: Romanshorn



MS ZÜRICH
160 Innensitzplätze
Kapazität: 500 Personen
Heimathafen: Romanshorn



MS THURGAU
180 Innensitzplätze
Kapazität: 500 Personen
Heimathafen: Romanshorn



MS SÄNTIS
114 Innensitzplätze
Kapazität: 180 Personen
Heimathafen: Romanshorn



MS RHYNEGG
112 Innensitzplätze
Kapazität: 300 Personen
Heimathafen: Rorschach



MS RHYSPITZ
50 Innensitzplätze
Kapazität: 150 Personen
Heimathafen: Romanshorn



MS ALTE RHY
36 Innensitzplätze
Kapazität: 60 Personen
Heimathafen: Rorschach



MF ROMANSHORN
100 Innensitzplätze
Kapazität: 560 Personen
Heimathafen: Romanshorn



MF EUREGIA
300 Innensitzplätze
Kapazität: 700 Personen
Heimathafen: Romanshorn

Alle Schiffe können für Ihren Anlass gemietet werden. Die Preise variieren je nach Schiff zwischen CHF 1'200.- und 6'800.- für 2 Stunden Fahrt ab dem Heimathafen.

Informationen für unsere beeinträchtigten Gäste finden Sie auf bodensee-schiffe.ch

Unsere Erlebnisfahrten

16

BUCHEN SIE NOCH HEUTE IHRE TICKETS FÜR DIE BELIEBTESTEN EVENTS, WELCHE SIE AUF BODENSEE-SCHIFFE.CH ERWERBEN KÖNNEN.

SCHÜTZENGARTENS BURGERSCHIFF

Das vielfältige Angebot hält für jeden Geschmack den passenden Burger bereit. Probieren Sie während einer gemütlichen Abendfahrt verschiedene Burgerkreationen, alles à discrétion. Diverse Extras zum Belegen und Beilagen runden das Burgererlebnis ab. Gegen den Durst servieren wir Ihnen ausgewählte Biersorten von der Brauerei Schützengarten. Ob ein geselliges Beisammensein unter Freunden oder ein Geschäftsausflug – unser Burgerschiff ist der perfekte Ort für jede Gelegenheit.

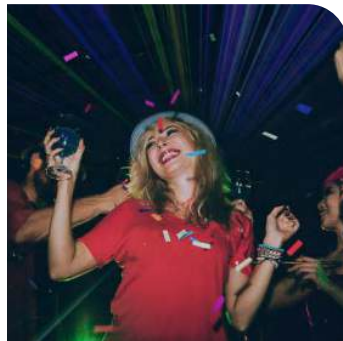
8. Mai | 5. Juni | 3. Juli | 7. August | 5. September



SCHLAGERPARTY AUF DEM SCHIFF

Bereiten Sie sich auf ein einmaliges Erlebnis vor – Ein Abend voller Schlagerhits vor der schönsten Kulisse. Tanzen Sie zum Fahrtwind und singen Sie zu den bekanntesten Klassikern, aufgelegt von DJ Rex David. Stossen Sie an der Bar gemeinsam mit anderen Schlagerfans an und lassen Sie sich von der guten Stimmung an Bord mitreißen. Seien Sie dabei, wenn der Bodensee zum Herz der Schlagermusik wird.

24. Mai



VIELFÄLTIGE ERLEBNISSE AUF DEM SEE

17

FAJITASCHIFF

Lassen Sie den Abend an Bord ausklingen und tauchen Sie in die Welt der mexikanischen Küche ein. Hier heisst es «Viva la México». Die Weite des Bodensees versetzt Sie in Ferienstimmung und sorgt für ein gemütliches Beisammensein. Mit ein wenig Glück wartet auf Sie zudem ein atemberaubender Sonnenuntergang.

30. Mai | 20. Juni | 19. Juli | 23. August



SUMMER PRIDE BOAT

Gemeinsam mit Queer Thurgau sowie Queer & Happy veranstaltet die Schweizerische Bodensee Schifffahrt anlässlich des Pride Monats Juni eine unvergessliche Abendfahrt. Kommen Sie an Bord unseres Summer Pride Boats und geniessen Sie die lebhafteste Atmosphäre zu sommerlichen Beats. Es erwarten Sie erfrischende Drinks, köstliche Snacks und eine Tanzfläche mitten auf dem Bodensee. Erleben Sie Momente, welche in Erinnerung bleiben. Alle sind herzlich willkommen!

27. Juni



KREUZLINGER SEENACHTFEST

Das spektakuläre Feuerwerk auf dem Schiff erleben. Geniessen Sie eine Abendfahrt an das Kreuzlinger Seenachtsfest und lassen Sie sich dabei kulinarisch verwöhnen. Ob ein Gala-Menü aus der hauseigenen Küche, ein mediterranes Buffet oder ein köstliches à la carte Angebot – für alle ist das passende Schiff dabei. Den Höhepunkt der Fahrt bildet das bekannte Feuerwerk am Ufer des Bodensees.

9. August





ONLINESHOP



**Alle unsere
Erlebnisfahrten
sind auch als
Geschenkgutschein
erhältlich.**

WILDSCHIFF

Nehmen Sie sich Zeit für Ihre Familie oder Freunde und verbringen Sie herbstliche Stunden auf dem Schiff. Unser auserlesenes Wildangebot sorgt mit diversen Gaumenfreuden für Ihr leibliches Wohl. Zusätzlich gibt es eine kurzweilige Ausfahrt auf dem Bodensee, welche das Sonntagserlebnis perfekt macht.

12. Oktober | 26. Oktober | 9. November



FONDUE - / RACLETTE - SCHIFF

Falls Sie auch zu den Menschen gehören, die Traditionen lieben, steht Ihrem Fondue- oder Raclette-Abend auf unserem dekorierten Schiff nichts mehr im Weg. Speziell auserlesene Käsesorten werden zum Raclette sowie frisch zubereitete Fleischhäppchen zum Fondue Chinoise serviert. Auch alle Käsefondueliebhaber können sich am reichhaltigen Beilagenbuffet erfreuen, alles à discrétion und wie Sie es selten anderswo vorfinden.

Von November bis Februar.



SILVESTERSCHIFFE

Auch bei uns am Bodensee tauchen Sie in ein romantisches Lichtermeer ein und feiern einen rundum schönen Rutsch ins neue Jahr. Zu zweit, mit guten Freunden oder mit der Familie – Erleben Sie unvergessliche Momente in einer einzigartigen Kulisse. Ob festlich gediegen oder eher ausgelassen, unsere unterschiedlichen Silvesterschiffe garantieren gute Stimmung und das passende Ambiente für jeden Geschmack.

31. Dezember



Tarife 2025

Preise in CHF für einfache Fahrten, Ausnahmen gekennzeichnet.

ROMANSHORN – KREUZLINGEN UFERKURS (GA GÜLTIG)

↓ Von	Nach →	Konstanz	Kreuzlingen	Bottighofen	Altnau	Uttwil	Romanshorn
Romanshorn		21.60	21.60	19.20	14.40	4.80	
Uttwil		16.80	16.80	14.40	9.60		4.80
Altnau		7.20	7.20	4.80		9.60	14.40
Bottighofen		2.40	2.40		4.80	14.40	19.20
Kreuzlingen		2.40		2.40	7.20	16.80	21.60
Konstanz			2.40	2.40	7.20	16.80	21.60

ÜBERLINGERSEE (GA GILT ALS HALBTAX)

Konstanz – Mainau	14.40
Konstanz – Meersburg	24.00
Mainau – Meersburg	9.60
Meersburg – Kreuzlingen	9.60
Kreuzlingen – Mainau	14.40
Kreuzlingen – Meersburg	24.00
Meersburg – Konstanz	9.60
Rundfahrt (ohne Ausstieg):	Ganz: 30.00 ½-Tax & GA: 15.00

LANGENARGEN (GA GILT AM SCHWEIZER UFER)

Romanshorn – Langenargen	15.60*
Langenargen – Rorschach	16.80
Rorschach – Horn	4.80
Horn – Arbon	3.60
Arbon – Romanshorn	9.60
Arbon – Langenargen	14.40
Rundfahrt (ohne Ausstieg):	Ganz: 34.00 ½-Tax & GA: 17.00
	*direkt

ROMANSHORN – FRIEDRICHSHAFEN (GA GÜLTIG)

Einfach	12.60
Retour	23.00

DREILÄNDERECK (GA GILT AM SCHWEIZER UFER)

↓ Von	Nach →	Lindau	Wasserburg	Bregenz	Rorschach	Horn	Arbon	Romanshorn
Romanshorn		36.00		36.00	18.00	13.20	9.60	
Arbon		26.40		26.40	8.40	3.60		9.60
Horn		22.80		22.80	4.80		3.60	13.20
Rorschach		18.00	18.00	18.00		4.80	8.40	18.00
Bregenz		9.40			18.00			
Wasserburg		9.40			18.00	22.80	26.40	36.00
Lindau					18.00	22.80	26.40	36.00

Rundfahrt (ohne Ausstieg): Ganz: 29.20 / ½-Tax & GA: 14.60

HAGNAU (GA GILT AM SCHWEIZER UFER)

↓ Von	Nach →	Immenstaad	Hagnau	Altnau	Güttingen	Romanshorn
Romanshorn		15.60	21.60	28.80	32.40	
Güttingen		9.60	15.60	22.80	26.40	9.60
Altnau		13.20	19.20	26.40	3.60	13.20
Hagnau		20.40	26.40	7.20	10.80	20.40
Immenstaad		26.40	6.00	13.20	16.80	26.40

Rundfahrt (ohne Ausstieg): Ganz: 24.00 / ½-Tax & GA: 12.00

ALTENRHEIN (GA GÜLTIG)

↓ Von	Nach →	Rheineck	Altenrhein	Staad	Rorschach
Rorschach		16.80	9.60	2.40	
Staad		14.40	7.20		2.40
Altenrhein		7.20		7.20	9.60
Rheineck			7.20	14.40	16.80

Rundfahrt (ohne Ausstieg): Ganz: 29.00 / ½-Tax & GA: 14.50

Gültigkeit SwissPass

Der SwissPass (Halbtax und GA) ist für alle Kursschiffe am Schweizer Ufer entlang gültig. Für Fahrten nach Bregenz, Lindau, Wasserburg, Langenargen, Immenstaad, Hagnau, Insel Mainau und Meersburg gilt das GA als Halbtax. Detaillierte Informationen finden Sie auf bodensee-schiffe.ch unter der Rubrik Kursschiffe/Ermässigungen.

Anreise mit dem öffentlichen Verkehr

Seelinie S1, der Bodensee-Express RE1 und die Drei-Länder-Linie S7 von Turbo sowie die Appenzeller Bahnen sind die idealen Zubringer nach Romanshorn, Arbon, Rorschach Hafen und Kreuzlingen Hafen. Weitere Informationen auf turbo.ch/appenzellerbahnen.ch

Anreise mit dem Auto

Eine Parkplatzübersicht der Heimathäfen Romanshorn und Rorschach finden Sie auf bodensee-schiffe.ch.

Preisänderungen bleiben vorbehalten.

Fahrrad einfache Fahrt
CHF 7.60

Fahrrad Tageskarte
CHF 11.40

Kind Fahrrad einfache Fahrt
CHF 3.80

Kind Fahrrad Tageskarte
CHF 5.70

Bei Fahrpreisen über CHF 49.50 wird die SBS-Tageskarte ausgegeben.

Für Familien ist eine Familientageskarte für CHF 75.00 erhältlich.

Bodensee-Kinderkarte pro Familie CHF 10.00 (alle Kinder von 6 – 15 Jahren in Begleitung eines Eltern- oder Grosselternteils).

Kinder bis 6 Jahre (ausgenommen Schulen und Kindergarten) haben freie Fahrt.



Rabatt Gutschein für Kaffee und Kuchen

à CHF 7.80 STATT CHF 9.80

Gültig für 1 Person. Einlösbar bis 19. Oktober 2025 auf allen Kursschiffen der Schweizerischen Bodensee-Schiffahrt AG. Bitte Gutschein ausschneiden und mitbringen.

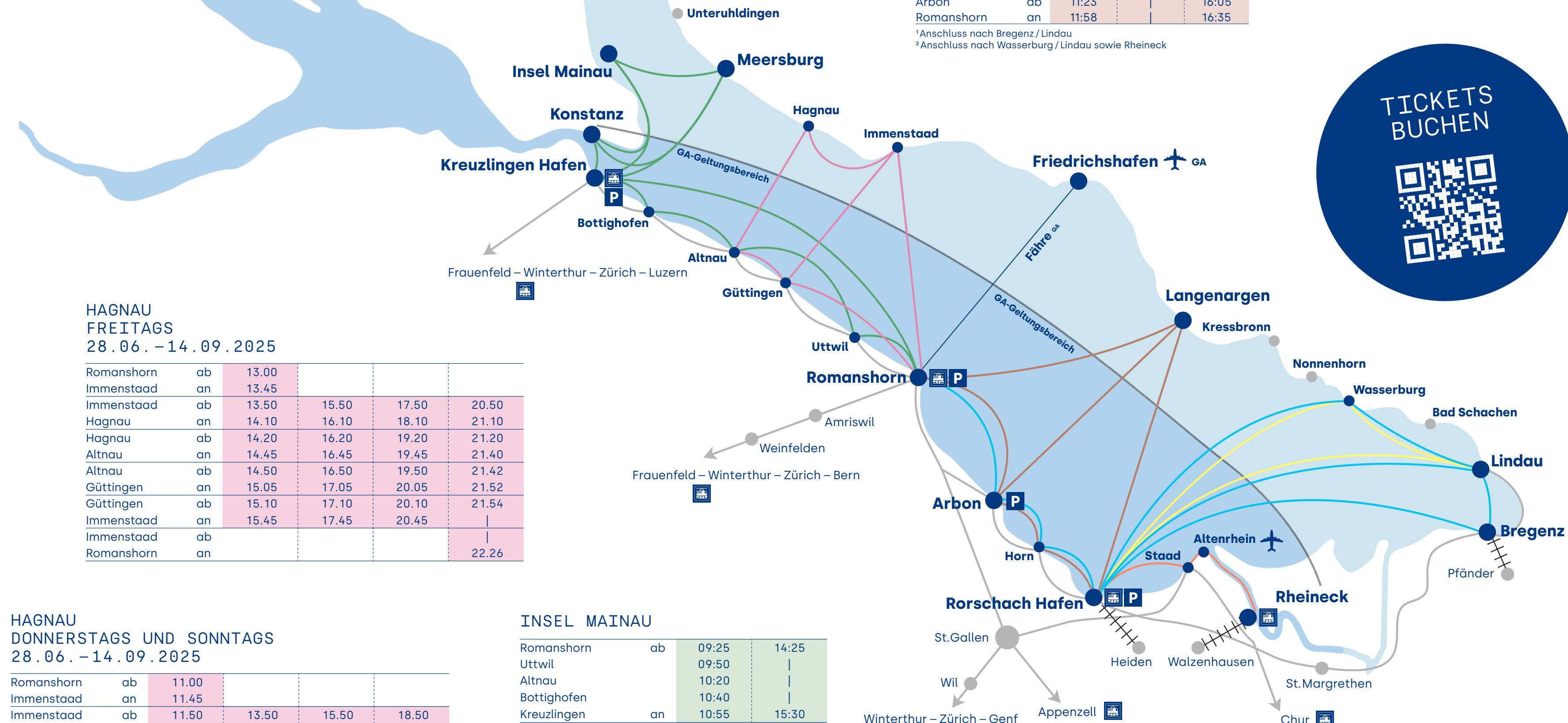


Fahrplan 2025

FAHRPLANPERIODEN

Für die Kurse Dreiländereck und Insel Mainau

Vorsaison	13.04. – 28.05.2025	Wochenende und Feiertage
Hauptsaison	29.05. – 05.10.2025	täglich
Nachsaison	06.10. – 19.10.2025	Wochenende und Feiertage
Feiertage	18.04., 21.04., 01.05., 29.05., 09.06., 19.06., 01.08., 03.10.	



LANGENARGEN TÄGLICH 28.06. – 14.09.2025

Romanshorn	ab	08:30	12:20		
Langenargen	an		13:05		
Langenargen	ab		13:10		
Arbon	an	09:05			
Arbon	ab	09:10			14:37
Langenargen	an	10:01			15:15
Langenargen	ab	10:05			15:20
Rorschach	an	10:50 ¹	14:07 ²		
Rorschach	ab	10:55	14:10		
Horn	an	11:10	14:25		
Arbon	an	11:20	14:35		16:00
Arbon	ab	11:23			16:05
Romanshorn	an	11:58			16:35

¹Anschluss nach Bregenz / Lindau
²Anschluss nach Wasserburg / Lindau sowie Rheineck

DREILÄNDERECK

Romanshorn	ab		10:20			
Arbon			10:55			
Horn			11:07			
Rorschach	an		11:20			
Rorschach	ab	10:40	11:25	13:05	14:20	17:05
Bregenz			12:42 ¹			
Wasserburg				13:55	15:15 ³	17:50
Lindau	an	11:40	13:05	14:15	15:40	18:15
Lindau	ab	11:45	13:10		15:50	18:20
Wasserburg		12:05				
Rorschach	an	12:55	14:06 ²		16:51	19:15
Rorschach	ab					19:18
Horn						19:33
Arbon						19:43
Romanshorn	an					20:13 ⁴

¹Rückfahrt mit der S7 (Thurbo) ab Bregenz: 18.00 Uhr (täglich), 16.00 Uhr / 20.00 Uhr / 22.00 Uhr (Fr – So)
²Anschluss nach Rheineck (29.05. – 05.10.2025) ³Anschluss nach Langenargen und Friedrichshafen, bitte beachten Sie die Fahrplanperioden (29.05. – 14.09.2025) ⁴Anschluss nach Friedrichshafen



ALLGEMEINE GESCHÄFTSBEDINGUNGEN

Für Gruppen ab 10 Personen ist die frühzeitige Anmeldung erforderlich +41 71 466 78 88 oder an Ihrem Bahnhof. Sitzplatzreservierung nur mit gastronomischer Vorbestellung.

Tickets sind auf allen unseren Schiffen oder an den Tourist-Informationen in Rorschach oder Arbon sowie am Ticketschalter in Romanshorn erhältlich. Online-Tickets unter bodensee-schiffe.ch.

Bei Sturm und Nebel, unvorhersehbaren Ereignissen, hohem Fahrgastaufkommen sowie aus betrieblichen Gründen können sich die Schiffs-kurse verspäten oder ausfallen.

GA Die Fähre ist im GA-Geltungsbereich inkludiert. Ausserhalb des GA-Geltungsbereichs erhalten Personen mit dem GA 50% Ermässigung.



HAGNAU FREITAGS 28.06. – 14.09.2025

Romanshorn	ab	13.00			
Immenstaad	an	13.45			
Immenstaad	ab	13.50	15.50	17.50	20.50
Hagnau	an	14.10	16.10	18.10	21.10
Hagnau	ab	14.20	16.20	19.20	21.20
Altnau	an	14.45	16.45	19.45	21.40
Altnau	ab	14.50	16.50	19.50	21.42
Güttingen	an	15.05	17.05	20.05	21.52
Güttingen	ab	15.10	17.10	20.10	21.54
Immenstaad	an	15.45	17.45	20.45	
Immenstaad	ab				
Romanshorn	an				22.26

HAGNAU DONNERSTAGS UND SONNTAGS 28.06. – 14.09.2025

Romanshorn	ab	11.00			
Immenstaad	an	11.45			
Immenstaad	ab	11.50	13.50	15.50	18.50
Hagnau	an	12.10 ¹	14.10	16.10	19.10
Hagnau	ab	12.20	14.20	17.20	19.20
Altnau	an	12.45	14.45	17.45 ²	19.40
Altnau	ab	12.50	14.50	17.55	19.42
Güttingen	an	13.05	15.05	18.05	19.52
Güttingen	ab	13.10	15.10	18.10	19.54
Immenstaad	an	13.45	15.45	18.45	
Immenstaad	ab				
Romanshorn	an				20.26

¹Anschluss nach Meersburg
²Anschluss nach Romanshorn

INSEL MAINAU

Romanshorn	ab	09:25	14:25
Uttwil		09:50	
Altnau		10:20	
Bottighofen		10:40	
Kreuzlingen	an	10:55	15:30
Kreuzlingen	ab	11:05	15:35
Konstanz	an	11:15	
Konstanz	ab	11:20	
Mainau	an	11:55 ¹	16:05
Mainau	ab	12:00	16:10
Meersburg	an	12:25	16:30
Meersburg	ab	12:30	16:35
Konstanz	an		17:05
Konstanz	ab		17:08
Kreuzlingen	an	13:00	17:18
Kreuzlingen	ab	13:05	17:20
Bottighofen		13:15	17:30
Altnau		13:35	17:50
Uttwil		13:55	18:10
Romanshorn	an	14:20	18:35

¹Anschluss nach Unteruhldingen

ALTER RHEIN TÄGLICH 29.05. – 05.10.2025

Rorschach	ab	09:10	12:00	14:15
Staad		09:30		14:35
Altenrhein		09:55	12:30	15:00
Rheineck	an	10:25	13:00	15:30
Rheineck	ab	10:37	13:05	15:37
Altenrhein		11:07	13:35	16:07
Staad		11:32		16:32
Rorschach	an	11:51	14:05 ¹	16:50 ¹

¹Anschluss nach Wasserburg / Lindau

UNSERE KURSSCHIFFE

- MS St. Gallen (MS Sántis)
- MS Zürich
- MS Thurgau
- BSB Schiff*
- MS Rhynegg**
- MS Rhospitz**

Ein Schiffswechsel bleibt vorbehalten.

* Werktags von 15.09. – 05.10.2025 Bauartbedingt kein Ein- und Ausstieg mit Rollstuhl möglich. Fahrradtransport ohne Gewähr.

** Bauartbedingt kein Ein- und Ausstieg mit Rollstuhl möglich. Fahrradtransport ohne Gewähr.

Öffentliche Verkehrsmittel

Wir empfehlen die Anreise mit den öffentlichen Verkehrsmitteln. Unsere Mobilitätspartner:

